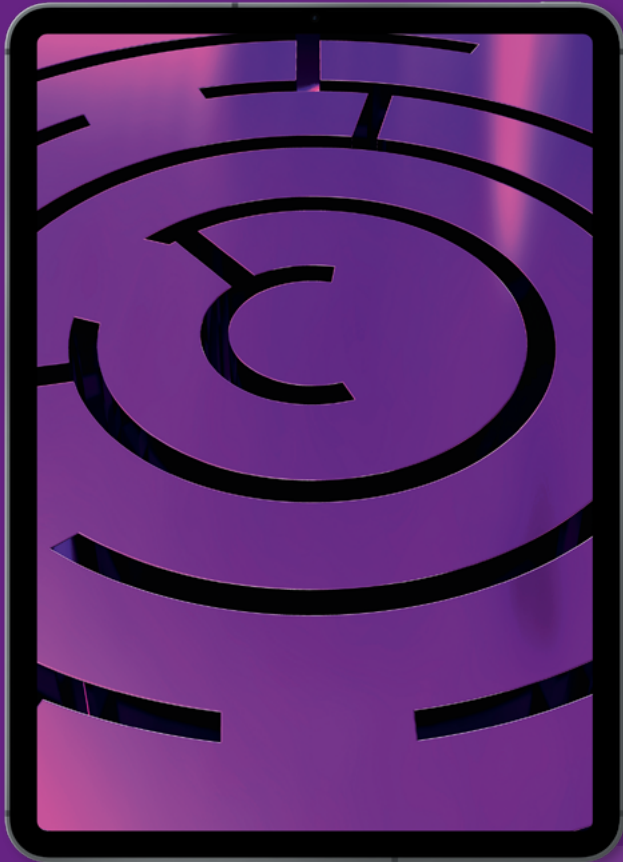


# Lichtblicke

Digitale Begleitung und  
Betreuung für Trauernde.



[trauerbegleitung.gisela.scharf](http://trauerbegleitung.gisela.scharf)

**Aus aktuellem Anlass biete ich für Trauernde ein digitales Meeting in „ZOOM“ an.**

Jeden **Montag, Mittwoch und Sonntag von 18.00 Uhr – 20.00 Uhr** biete ich Ihnen, liebe Trauernde die Möglichkeit an, über „ZOOM“ mit mir in den Austausch zu gehen. Dies gilt für alle Angehörigen eines lieben Verstorbenen.

Gerade in der jetzigen Zeit der Coron-Krise können Sie die Angebote für Trauernde nicht wahrnehmen, keine Gespräche mit anderen Trauernden führen, und das Alleinsein ist oft sehr belastend. Sorgen, Ängste und Nöte finden keinen Raum und vielleicht fehlt Ihnen auch eine liebevolle Zuwendung.

So haben Sie die Möglichkeit mit mir in einer geschützten Atmosphäre und der Akzeptanz über Ihre Gefühle und Gedanken zu sprechen, herausfinden was Ihnen gut tut, wieder gezielt nach Ihren Bedürfnissen schauen und erfahren welche Möglichkeiten es auch unter diesen besonderen Umständen für Sie gibt.

Wenn Sie möchten, können wir dann nach Absprache auch mit anderen Trauernden ein Gruppenmeeting durchführen!

#### **Folgender Ablauf ist dazu erforderlich:**

1. Fragen Sie bitte per E-Mail einen Termin an:  
**info@trauerbegleitung-scharf.de** oder  
per Telefon unter der Nummer: **023 64-8491** oder  
per Handy unter der Nummer: **0162-8998962**
2. Sie erhalten von mir eine digitale Einladung per E-Mail mit allen Informationen.
3. Dem digitalen Meeting steht nichts mehr im Wege und ich freue mich auf unser Gespräch.

Das Angebot ist kostenlos und selbstverständlich unterliege ich der Schweigepflicht!

Gerne können Sie sich auch auf meiner Homepage einen Überblick über meine Angebote verschaffen:

[www.trauerbegleitung-scharf.de](http://www.trauerbegleitung-scharf.de)



## **Gisela Scharf**

Krankenschwester, Trauerbegleiterin

#### **Qualifikationen:**

- 2007 – Fortbildung zu „Palliativ Care“
- 2008 – Fortbildung zur „Systemischen Trauerbegleitung“
- 2009 – Fortbildung zu „Trauer und Trauma – Ressourcenorientierte Gesprächsführung“
- 2010/2011 – Fortbildung, Grundkurs „Analytische Psychologie und Seelsorge“ nach C.G. Jung
- 2012/2013 – Aufbaukurs „Analytische Psychologie und Seelsorge“ nach C.G. Jung
- 2011/2012 – Theologisches Grundseminar
- 2012 – Theologisches Aufbau-seminar und Folgende
- 2012/2013 – Kurs Notfallseelsorge und Krisenintervention, Kirchenkreis Recklinghausen
- 2016 – Fortbildung zur Personenzentrierten Gesprächsführung nach C. Rogers

**Koggestraße 10, 45721 Haltern am See**

**T. 023 64-8491, M. 0162-8998962**

**info@trauerbegleitung-scharf.de**

**www.trauerbegleitung-scharf.de**